

Configuração RustDesk

Guia de Configuração do Acesso Remoto GK2

Objetivo

Descrever o procedimento para configuração do acesso remoto utilizado pela equipe técnica da GK2, permitindo que os analistas realizem suporte remoto de forma rápida e segura.

Escopo e Público

Aplica-se a:

- Configuração do software de acesso remoto disponibilizado pela GK2.
- Liberação de acesso para atendimento técnico.

Não cobre:

- Instalação manual de softwares de terceiros.
- Configuração avançada de rede.
- Resolução de problemas de conexão externa.

Público-alvo:

- Clientes GK2.
 - Usuários finais.
 - Equipe de suporte técnico.
-

Pré-requisitos

- Computador com acesso à internet.
 - Permissão para instalar e executar programas.
 - Acesso ao site da GK2.
-

Materiais/Recursos

- Navegador de internet.
 - Site da GK2.
 - Aplicativo de acesso remoto.
-

Passos

Passo 1 – Acessar o site da GK2

Acesse o site: [GK2 Cloud](#)

No menu superior clique em:

Suporte → Acesso Remoto

O download do aplicativo será iniciado automaticamente.



Serviços ▾



Hospedagem ▾



Suporte ▾



Empresa ▾



Blog

Escalabilidade e Flexibilidade

ituro na nuvem co

nando ideias em soluções digitais
segurança.

Explore Nossos Serviços



Base de conhecimento

Nossa base de conhecimento



Entre em contato

Não hesite em nos contatar



Acesso Remoto

Baixe o RustDesk para o suporte

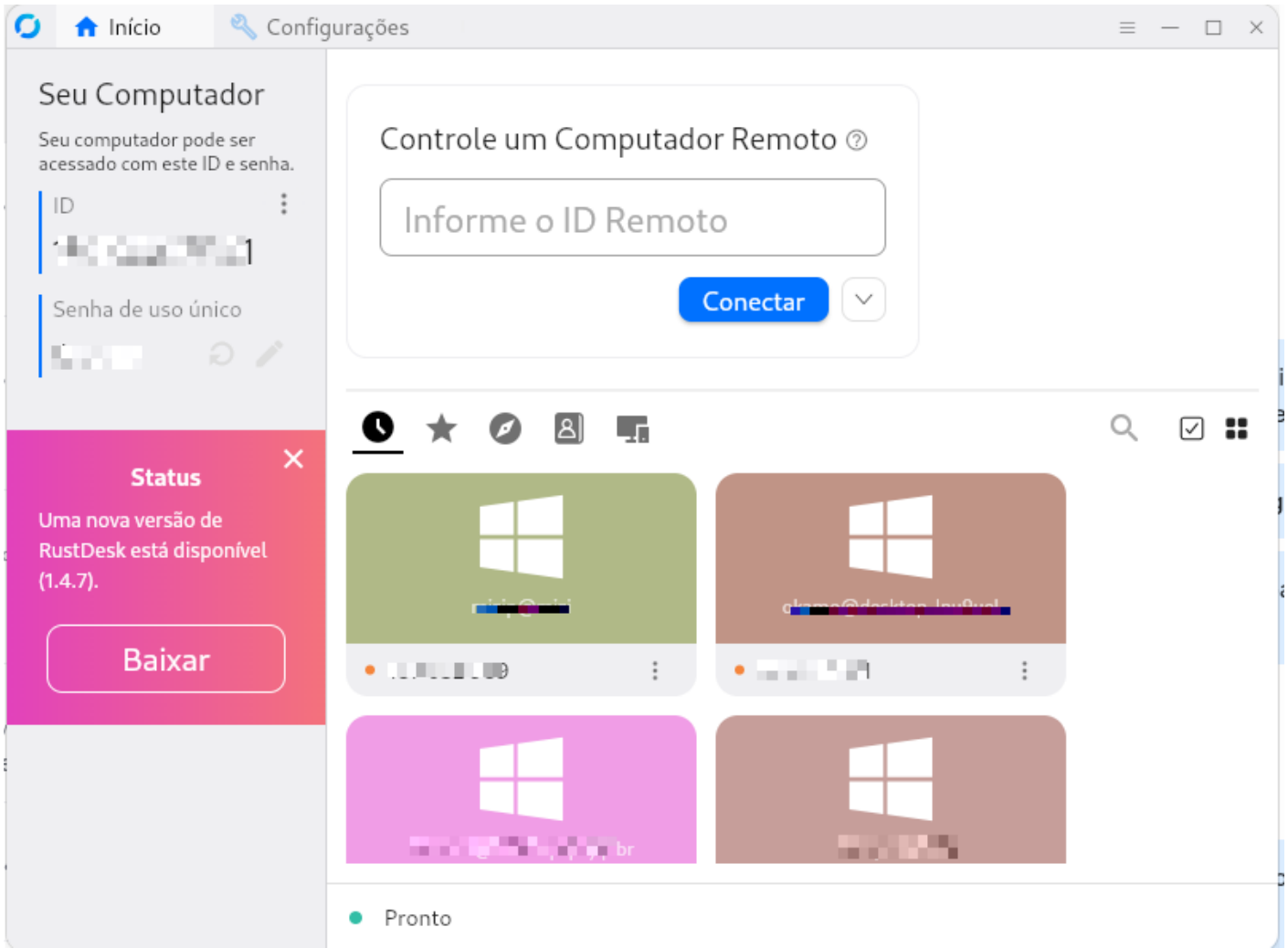


Meu IP

Veja seu IP clicando aqui!

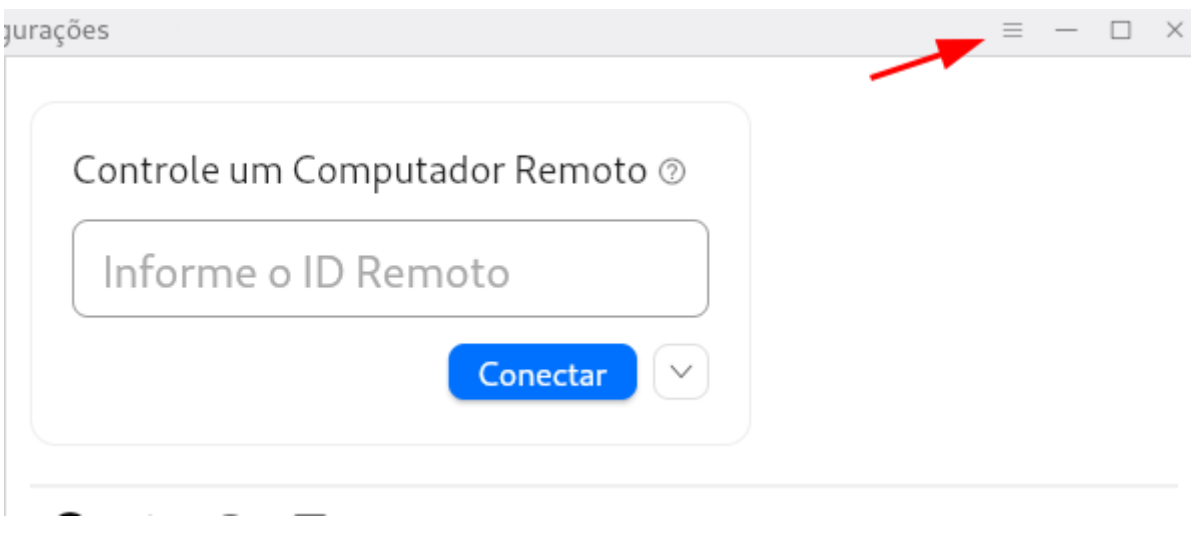
Passo 2 – Abrir o aplicativo

Após concluir o download, execute o aplicativo de acesso remoto.



Passo 3 – Acessar as configurações

Na parte superior direita clique nos **três traços** (☰).



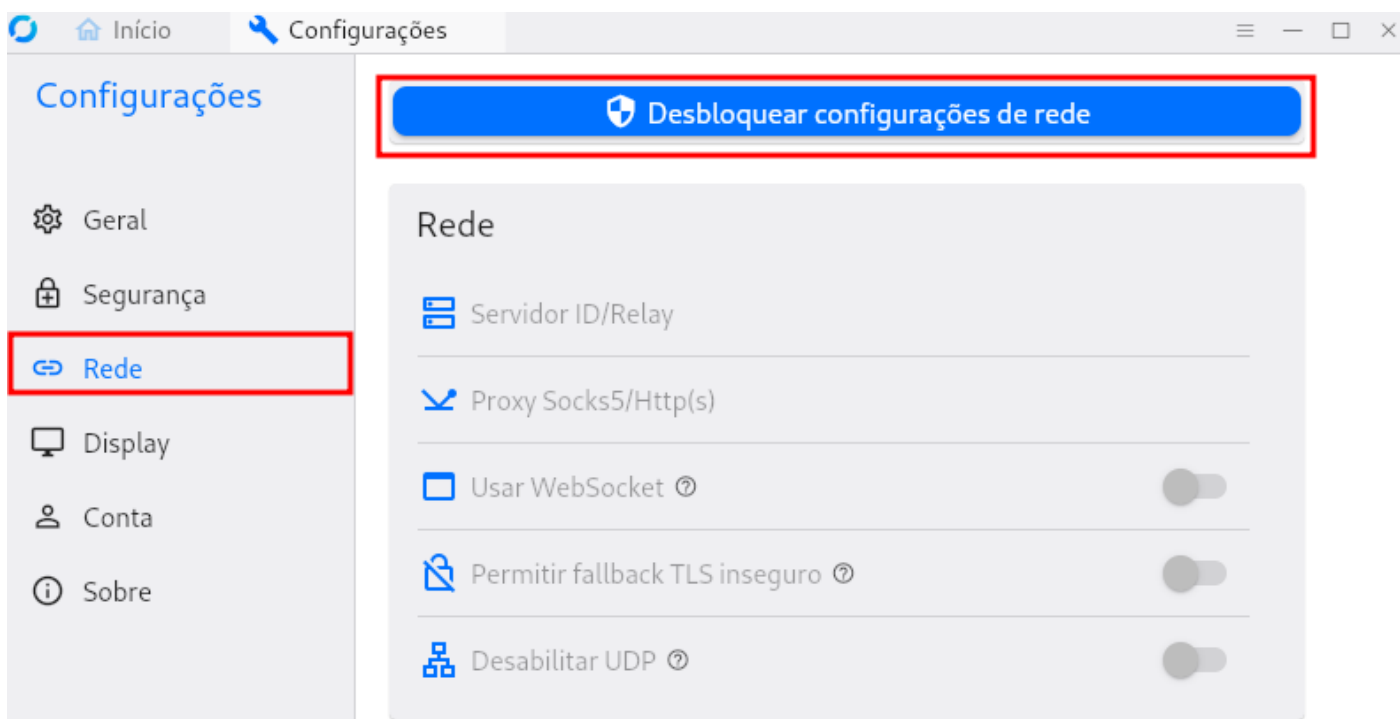
Passo 4 – Acessar as configurações de rede

No menu lateral selecione: **Rede**

Será exibida a tela de configurações de rede.

Clique em: **Desbloquear configurações de rede**

Caso solicitado pelo Windows, informe a senha do computador e confirme.



Passo 5 – Configurar o servidor da GK2

Será exibida a janela de configuração do servidor.

Clique em: **Servidor ID/Relay**



Passo 6 – Preencher automaticamente as informações

Copie o código abaixo:

```
=0nI9ATd5wWVlNDZTVVeSFnSQZGS090c15Wd0xmVVpFb4RV0WRUTndmcZNUcFFkI6ISeltnIsIiI6ISawFmIsIici5Cd15mLys2Zus2clRGdzVnciojI5FGblJnIsIici5Cd15mLys2Zus2clRGdzVnciojI0N3boJye
```

Na janela **Servidor ID/Relay**, clique no ícone de colar localizado no canto superior direito.

O sistema preencherá automaticamente todos os campos necessários.

Servidor ID/Relay

Servidor de ID

Servidor de Relay

Servidor da API

Key

Cancelar OK

Passo 7 – Salvar a configuração

Após os campos serem preenchidos corretamente, clique em: **OK**

A configuração será salva automaticamente.

Servidor ID/Relay

Servidor de ID: rustdesk.gk2.net.br

Servidor de Relay: rustdesk.gk2.net.br

Servidor da API

Key: AEqCYrggMDV9TxIZUVltunusOtHfPJqRyUSd3eU!

Cancelar OK

Passo 8 – Retornar para a tela inicial

Após concluir a configuração:

1. Feche as configurações.
2. Clique em **Início**.

O acesso remoto já estará configurado para utilização pela equipe técnica da GK2.

Este procedimento de configuração precisa ser realizado apenas uma única vez em cada computador. Após a configuração inicial, não será necessário repetir estes passos sempre que a equipe técnica da GK2 precisar acessar o equipamento remotamente.

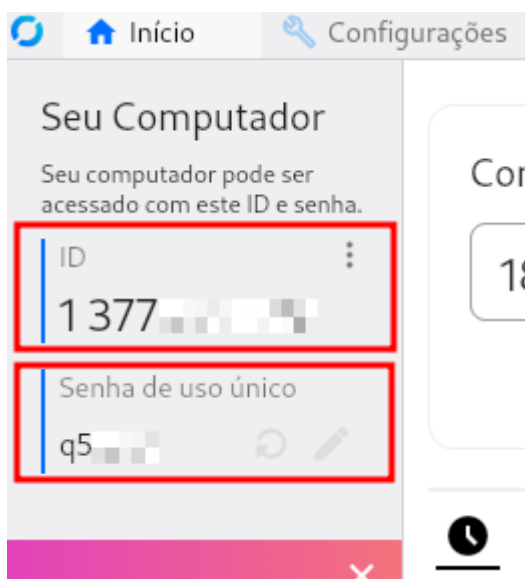
Passo 9 – Informar o ID e a senha ao suporte

Na tela principal do aplicativo, localize no canto esquerdo:

- **ID**
- **Senha de uso único**

Envie essas informações para a equipe técnica da GK2 para que o atendimento remoto possa ser iniciado.

Compartilhe essas informações apenas com colaboradores autorizados da GK2.



Critérios de Aceitação

- Aplicativo de acesso remoto instalado e aberto.
- Configuração de rede desbloqueada.
- Servidor da GK2 configurado corretamente.
- Campos preenchidos automaticamente pelo código fornecido.
- Usuário consegue visualizar ID e Senha.
- Equipe técnica consegue realizar conexão remota.

Riscos e Mitigações

Risco	Probabilidade	Impacto	Mitigação
Código copiado incorretamente	Média	Médio	Copiar o código completo sem alterações
Usuário não possui permissão administrativa	Média	Médio	Solicitar auxílio ao responsável pelo computador
Bloqueio por antivírus ou firewall	Baixa	Alto	Liberar a execução do aplicativo
Compartilhamento indevido do ID e senha	Baixa	Alto	Compartilhar somente com a equipe GK2

Controle de Mudanças

Versão	Data	Descrição
1.0	Junho/2026	Criação do guia de configuração do acesso remoto GK2

Notas Adicionais

- O acesso remoto somente será iniciado após o compartilhamento do ID e da Senha.

- O programa deve permanecer aberto durante todo o atendimento.
 - Caso o aplicativo gere uma nova senha, informe a nova senha ao suporte.
-

Referências

- Site GK2 Cloud: <https://gk2.cloud>
 - Plataforma de Acesso Remoto RustDesk
 - Base de Conhecimento GK2 Cloud
 - Equipe de Suporte GK2 Cloud
-

Revision #2

Created 2026-06-17 14:06:28 UTC by Rafael Herreiro

Updated 2026-06-17 18:04:02 UTC by Rafael Herreiro